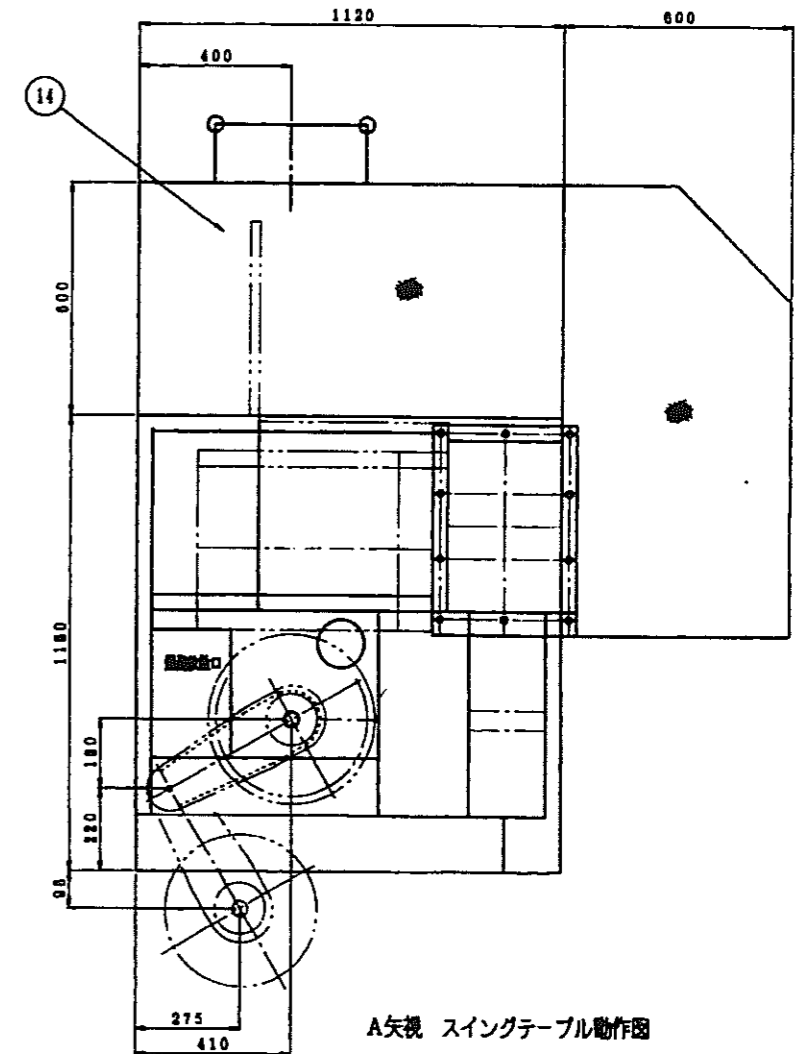
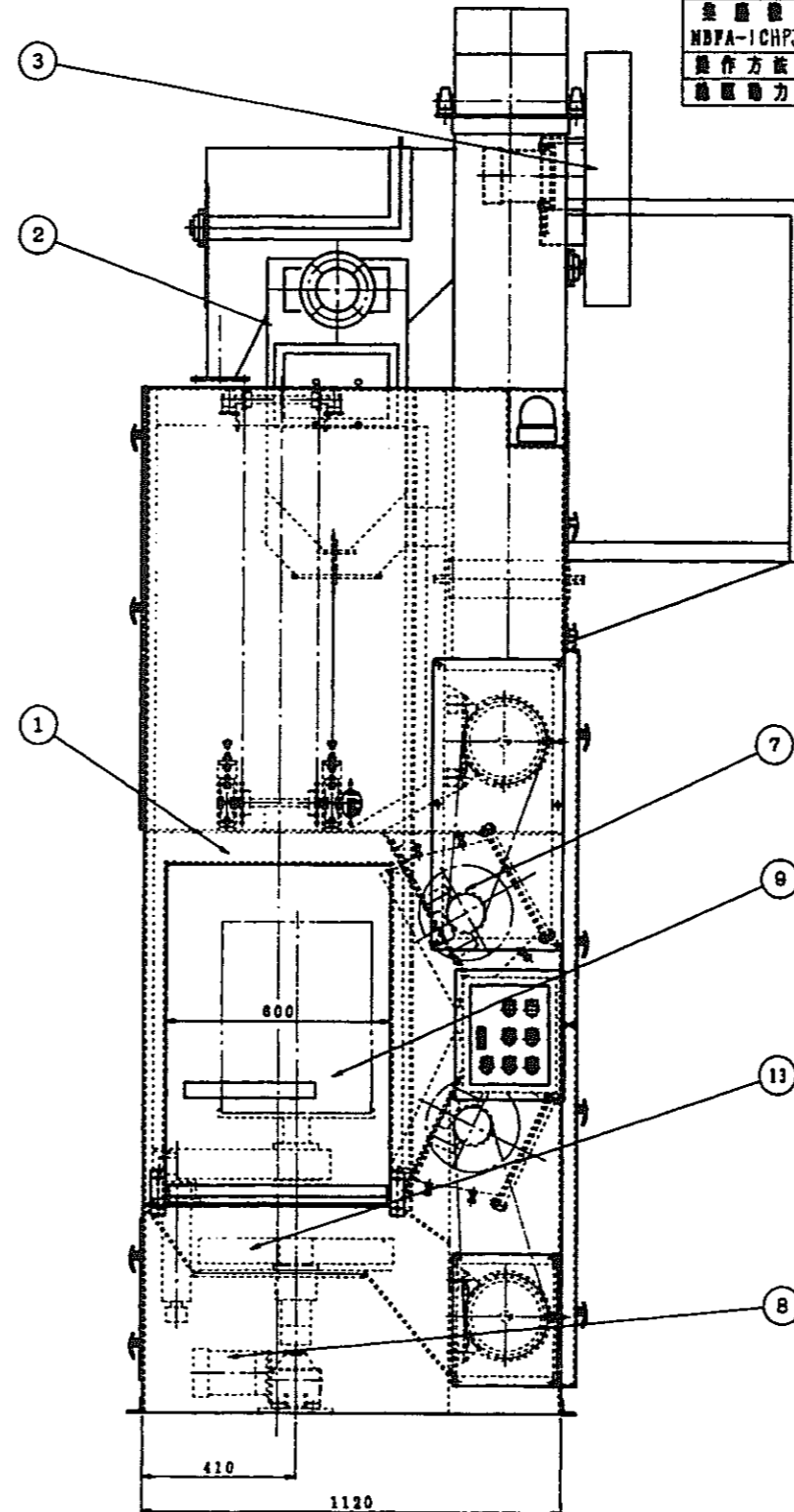
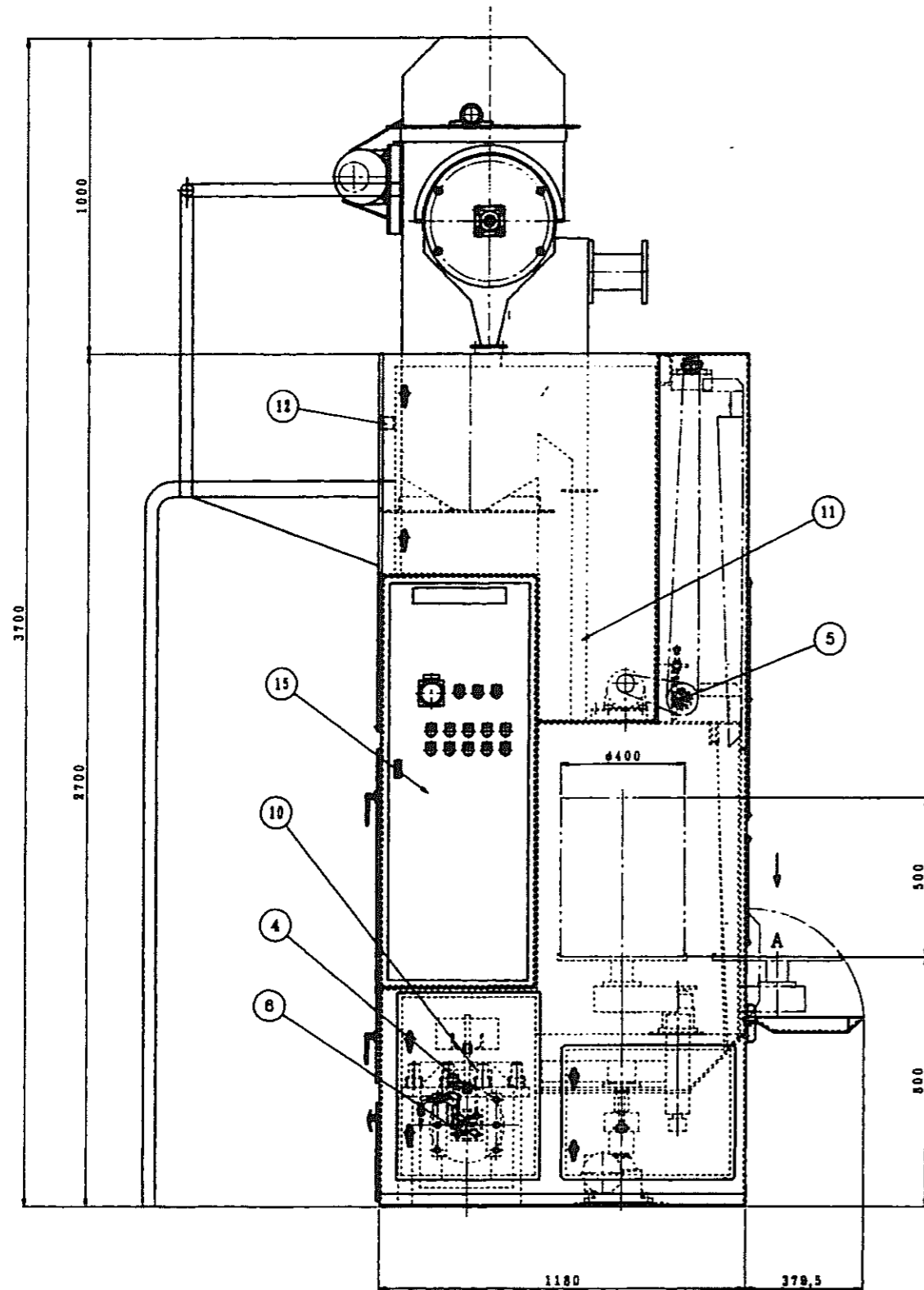


機能要目

被研物品	アルミダイキャスト
研削目的	バリ調整及び聖地加工
被研物品寸法	外径寸法 φ400mm×H (MAX) 500mm 30kg
テーブル回転	15rpm
ローター	送り量100kg/min×2台=200kg/min
RF-3	駆動力3.7KW×2台=7.4KW
研削着	TR-6
全磨量	約10mm/min×250mmφ
NDPA-1CHPJ	駆動力0.75KW×2P+バブルスウェット方式
操作方法	1サイクル自動運転 及び、押しボタンによる手動運転
総駆動力	9.4 kw

符号	品名	材料	台数	標準品番
1	キャビネット組立		1	1-108803
2	セパレーター組立	SE-3HTB	1	1-01856
3	セパレーター駆動	0.75KW	1	3-00417
4	バケット組立		1	4-105514 (10)
5	ドアー駆動組立	0.2KW	1	1-100915
6	テイクアップ組立		1	2-17034
7	ローター駆動組	3.7KW	1	2-111819
8	スイングテーブル駆動	0.2KW	1	1-108904
9	ライニング組立		1	2-108885
10	高圧エア配管		1	3-108805
11	フィード配管		1	3-108807
12	センサー取付図		1	3-108138
13	スクレーパー組立	0.1KW	1	2-113910
14	ギャラリ組立		1	3-108808
15	制御盤		1	
16	近接スイッチ取付図		1	3-113910



A矢視 スイングテーブル動作図

B	95.5.27	型式変更			
A	95.5.13	-			
	95.5.9	15425	FSH-16SR特		
年月日	図番	表	原	補	変更
製	式	FHF-16SR特			
種	名	スイングテーブル式			
名	明	ブラステイングマシン			
尺	寸	1/10			
図	番	1-113946			B
社	名	株式会社 ニツチュウ			